

PIEŚŃ JEDNOŚCI

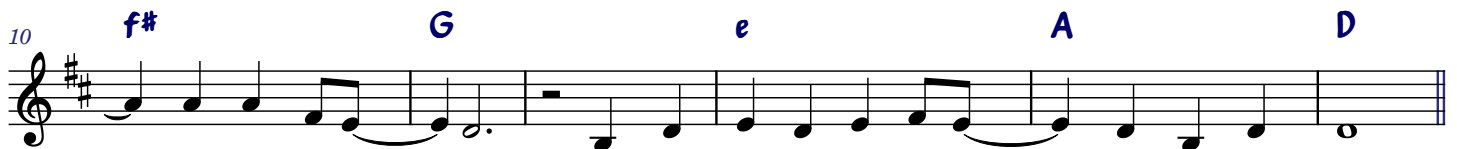
♩ = 140



Po - wie - dzia - łeś, Pa - nie: "Do - syc lę - ku".
Prze - mie - nia - my z To - bą zie - mię w nie - bo,
I na - dzie - i da - łeś ca - łe mo - rze,



Po - wie - dzia - łeś: "Ko - chaj, w tym jest sens". Po - ka - za - łeś dzi -
w bia - łą sza - tę stro - isz ca - ły świat. Po o - gro - dach le -
tej na - dzie - i, któ - ra ka - że iść. Zbłę - ki - tnia - łe o -



- wny świat mi - ło - ści, w któ - ry te - raz po - nad wszy - stko wie - rzyć chcę.
- żą ko - py śnie - gu, to nie zi - ma A - ni oł zgu - bił skrzy - dła swe.
- czy Twej mi - ło - ści da - ją du - szy wie - lką ra - dość - ko - chać chcę!



Śpie - waj - my Pa - a - nu tę pieśń je - dno - ści, w któ - rej ko - chać chce - my wszy -



- stkich tak jak On. Chce - my żyć w pra - wdzie, wie - rze i mi - ło - ści, chce - my



stwo - rzyć w Bo - żym świe - cie wspól - ny dom. świe - cie wspól - ny dom.

